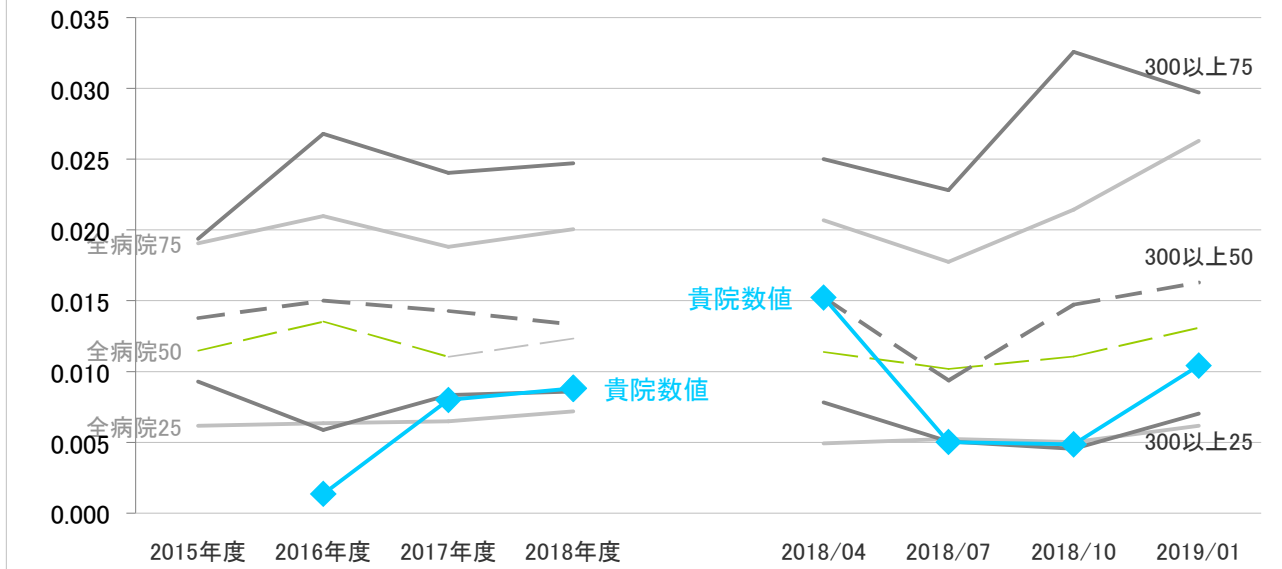


□一般14 褥瘡推定発生率 時系列【パーセンタイル値】



	年度別	年度別				四半期別			
		2015年度	2016年度	2017年度	2018年度	2018/04	2018/07	2018/10	2019/01
貴院	数値	<なし>	0.001	0.008	0.009	0.015	0.005	0.005	0.010
全病院	25パーセンタイル	0.006	0.006	0.006	0.007	0.005	0.005	0.005	0.006
	50パーセンタイル	0.011	0.014	0.011	0.012	0.011	0.010	0.011	0.013
	75パーセンタイル	0.019	0.021	0.019	0.020	0.021	0.018	0.021	0.026
300以上	25パーセンタイル	0.009	0.006	0.008	0.009	0.008	0.005	0.005	0.007
	50パーセンタイル	0.014	0.015	0.014	0.013	0.015	0.009	0.015	0.016
	75パーセンタイル	0.019	0.027	0.024	0.025	0.025	0.023	0.033	0.030
全病院	平均値	0.015	0.016	0.015	0.017	0.016	0.015	0.016	0.019
300以上	平均値	0.016	0.019	0.019	0.019	0.022	0.017	0.022	0.021
全病院	登録数	150	155	158	154	151	149	148	139
300以上	登録数	38	41	40	35	33	34	32	31

□一般14 褥瘡推定発生率 : 2019年1月～3月

